

**Hradec Králové, Fráni Šrámka č. p. 1518/3, PSČ 500 02, k. ú.  
Pražské Předměstí, Královéhradecký kraj**

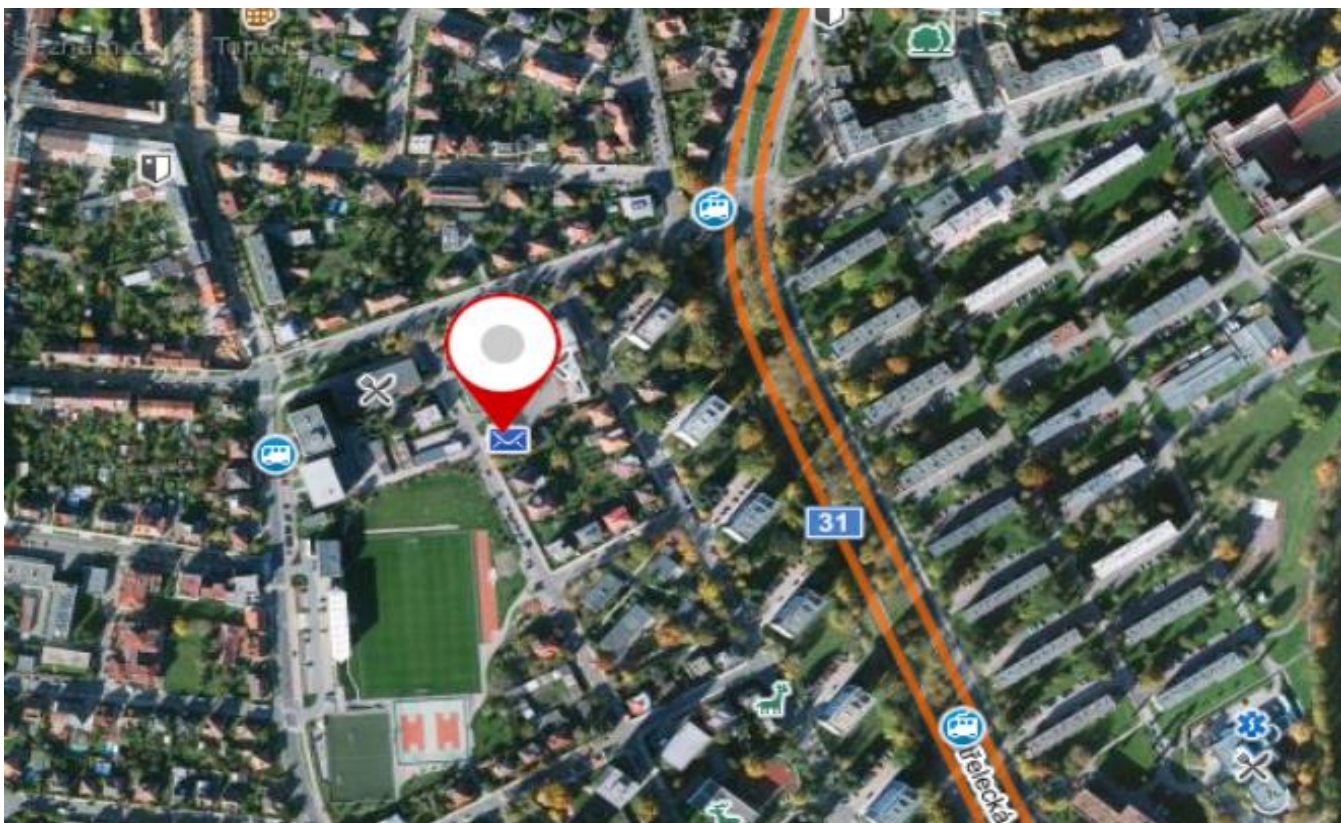


**Úvodní informace**



**Lokalita**

Kraj: Královéhradecký  
Okres: Hradec Králové  
Počet obyvatel: do 93 tis.  
Umístění: Objekt se nachází na rozhraní sídlišť Labská kotlina I a II a zástavby rodinných domů v širším centru města v oblasti Pražského předměstí.

**Popis areálu**

Areál je ve vlastnictví České republiky, s níž má Česká pošta, s.p., právo hospodařit, v souladu se zákonem č. 77/1997 Sb., o státním podniku, ve znění pozdějších předpisů.

Pozemek parc. č. st. 3319 o výměře 348 m<sup>2</sup>, zastavěná plocha a nádvoří, jehož součástí je i stavba č. p. 1518, stavba občanského vybavení, k. ú. Pražské Předměstí, obec Hradec Králové, LV č. 20901, KÚ pro Královéhradecký kraj, Katastrálního pracoviště Hradec Králové.

- Jedná se o samostatně stojící budovu, jednopodlažní, nepodsklepenou budovu
- Svislé nosné konstrukce jsou z cihelného zdiva
- Celkový stav nemovitosti – vyšší standard, provedena výměna oken a nová fasáda
- Závady: bez závad
- Typ budovy – skelet s výplní
- Nosná konstrukce – ocel
- Příčky – zděné
- Tvar střechy – plochá
- Krytina – lepenka

- Klempířské konstrukce – pozink
- Okna – plastová
- Fasáda – klasická omítka
- Stáří budovy – cca 50 let

### **Omezení vlastnického práva/ způsob ochrany**

- V katastru nemovitostí nejsou evidována žádná omezení vlastnického práva, ale na nemovitých věcech může být umístěno vedení a/nebo zařízení veřejné technické infrastruktury, k nimž existují oprávnění, jakož i omezení užívání nemovitých věcí vzniklá podle předchozích právních úprav, která se nezapisovala do pozemkových knih, evidence nemovitostí ani do katastru nemovitostí.

### **Inženýrské sítě**

- |                           |     |   |
|---------------------------|-----|---|
| ➤ Elektrická energie:     | Ano | vedení v zemi                           |
| ➤ Voda:                   | Ano | veřejný vodovod                         |
| ➤ Kanalizace:             | Ano | veřejná – samospádná                    |
| ➤ Zemní plyn:             | Ne  |   |
| ➤ Vytápění:               | Ano | ústřední vytápění teplovodní – výměník, |
| ➤ Materiál otopných těles |     | litina                                  |
| ➤ TUV:                    | Ano | plast                                   |
| ➤ Rozvody vody            | Ano | plast                                   |
| ➤ Elektroinstalace        | Ano | rozvody – měď                           |

### **Výměry**

- |                              |                      |
|------------------------------|----------------------|
| ➤ Celková výměra pozemku/ů:  | 348 m <sup>2</sup>   |
| ➤ Zastavěná plocha:          | 330 m <sup>2</sup>   |
| ➤ Obytná/užitná plocha:      | 288 m <sup>2</sup>   |
| ➤ Obestavěný prostor:        | 1 253 m <sup>3</sup> |
| - zaokrouhleno na celá čísla |                      |

Počet podlaží: 1 NP

### **Seznam platných nájemních smluv v objektu**

V objektu nejsou uzavřeny nájemní smlouvy.